

Report výroby BPS ELGA s.r.o.

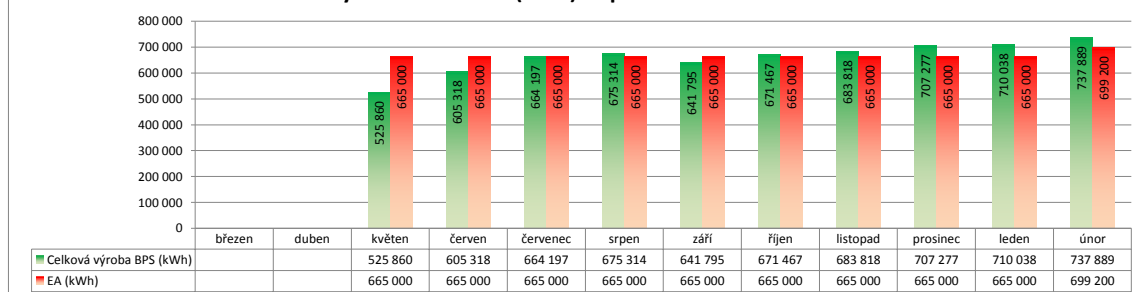
2 /2012

Základní parametry BPS

Investor	ELGA s.r.o.
Lokalita	Pěčín, Trhové Sviny
Zeměpisná poloha	48°49'21.988"N, 14°40'26.249"E
Instalovaný výkon	1 180,000 kWp změna 14.2.2012 z 998,000kWp
Pořizovací náklady	130 000 000 Kč
Uvedení do provozu	28.4.2011
Zelený bonus	3,07 Kč/kWh
Výkupní cena	1,27 Kč/kWh
Příspěvek KVET	45,00 Kč/MWh



Výroba BPS vs. EA (kWh) za posledních 12 měsíců



Ekonomické ukazatele BPS ELGA s.r.o.

Přehled ekonomiky - roční

Předpokládané výnosy pro rok 2012 dle energetického auditu	27 995 653,64 Kč
Skutečné výnosy za rok 2012	5 983 546,33 Kč
Plnění plánu ročních výnosů	21,37 %
Progresivní plnění plánu ročních výnosů	98,97 %
Tržby za předchozí období od spuštění BPS	19 899 086,51 Kč
Tržby celkem od spuštění BPS	25 882 632,84 Kč
Prostá návratnost investice za rok 2012	4,60 %
Celková prostá návratnost investice od spuštění BPS	19,91 %
Zbývající tržby k pokrytí pořiz. nákladů	104 117 367,16 Kč

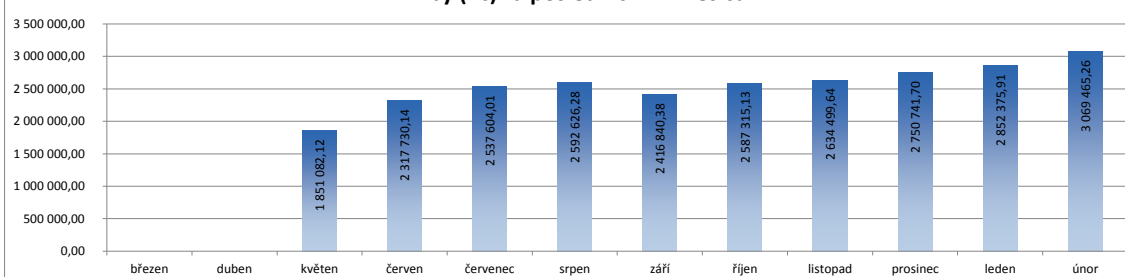
Fakturace EON v aktuálním měsíci

Fakturace ZB za dodávku DS	2 031 412,86 Kč
Fakturace ZB za OVS	165 493,73 Kč
Fakturace za dodávku DS	840 356,46 Kč
Fakturace za KVET	32 202,21 Kč
Fakturace celkem	3 069 465,26 Kč

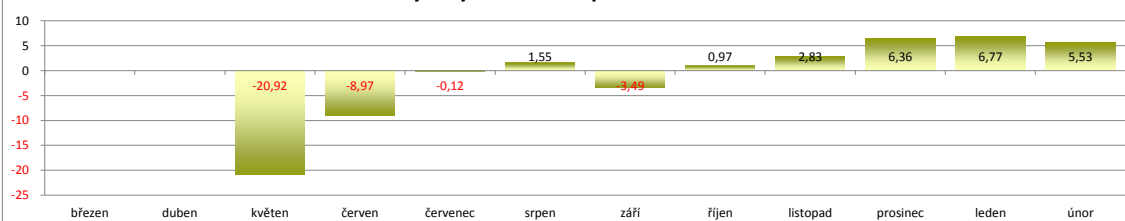
Fakturace NWT Biotechnologie

Fakturace za elektřinu	
Fakturace za teplo	
Fakturace celkem	0,00 Kč

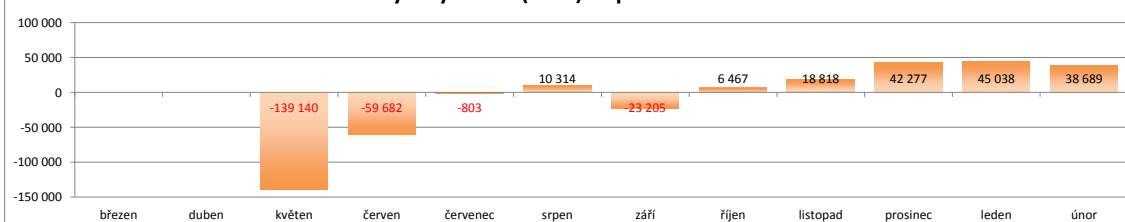
Tržby (Kč) za posledních 12 měsíců



Rozdíl výroby vs. EA % za posledních 12 měsíců



Rozdíl výroby vs. EA (kWh) za posledních 12 měsíců



Technické ukazatele BPS ELGA s.r.o.

Přehled výroby

Předpokládaná roční výroba dle energetického auditu

9 336 846,40 kWh

Skutečná výroba za rok 2012

1 447 927,00 kWh

Plnění plánu celkové roční výroby

15,51 %

Progresivní plnění plánované výroby

106,14 %

Skutečná roční výroba na instalovaný 1 kWp

1 387,18 kWh/kWp

Plánovaná roční výroba na instalovaný 1 kWp

7 912,58 kWh/kWp/rok

Roční doba provozu KGJ proti teoretickému maximu

24,23 %

Provoz KGJ (v motohodinách)

694,70 mth

Provoz KGJ (v Kč)

155 307 Kč

Spotřeba oleje (v litrech)

300 l

Spotřeba oleje (v Kč)

15 900 Kč

Účinnost BPS (celková teoretická výroba vs. skutečnost)

97,09 %

TVS vs. celková výroba KGJ

3,02 %

Výroba KGJ (akt. měsíc)

737 889,00 kWh

Výroba KGJ (akt. rok)

1 447 927,00 kWh

TVS (akt. měsíc)

22 284,25 kWh

TVS (akt. rok)

76 701,25 kWh

OVS (akt. měsíc)

53 906,75 kWh

OVS (akt. rok)

71 640,75 kWh

Dodávka do DS (akt. měsíc)

661 698,00 kWh

Dodávka do DS (akt. rok)

1 299 585,00 kWh

	t	Kč
Spotřeba kukuřice	1 297,50	1 184 942
Spotřeba lanolinu	88,19	44 095
Spotřeba Dobrá voda	48,00	0
Spotřeba pečiva	4,28	8 988
Spotřeba biochemie	1,00	39 000

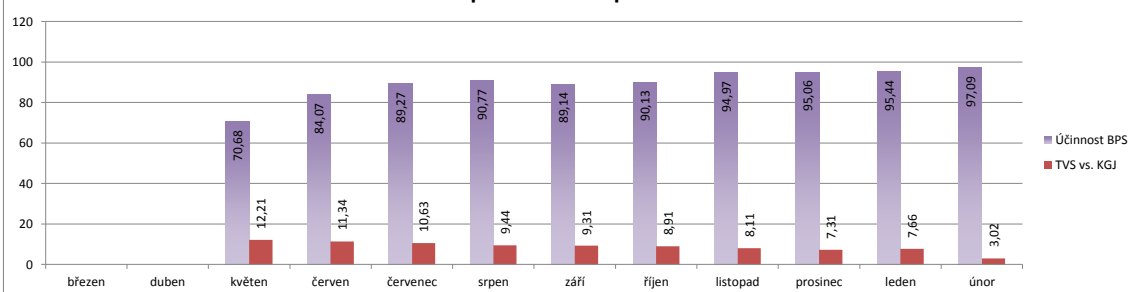
Celkové náklady na provoz KGJ

171 207 Kč

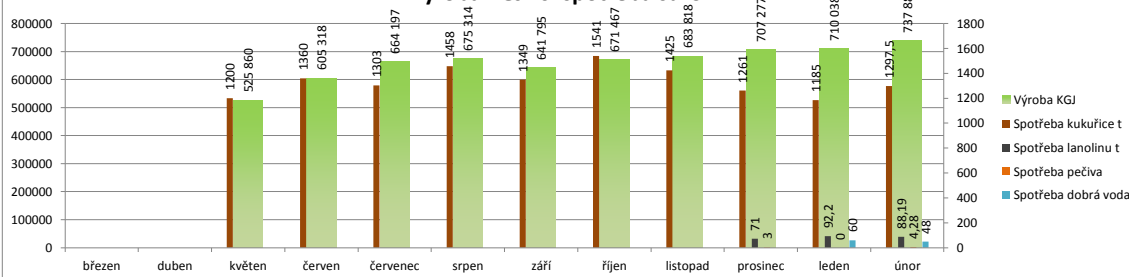
Celkové náklady na spotřebu surovin

1 277 025 Kč

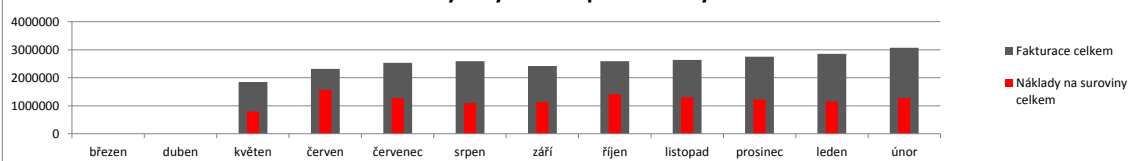
Účinnost BPS a poměr TVS za posledních 12 měsíců

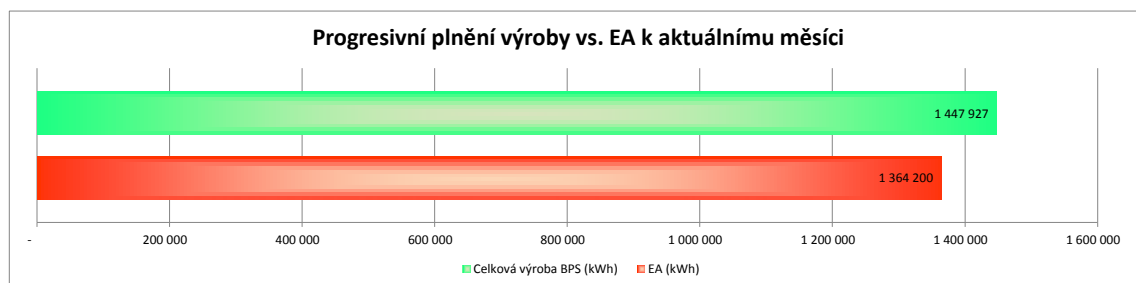


Výroba KGJ vs. spotřeba surovin



Výnosy vs. vstupní suroviny





Přehled řešených incidentů

Incident	Datum registrace	Datum vyřešení	Způsob vyřešení
Navýšení výkonu KGJ	14.2.2012	14.2.2012	Odstávka 80 min
Porucha nakladače na řídící tyči zadního levého kola	29.2.2012	1.3.2012	Dodavatel na místě opravil a vyjádří se k nároku na záruční opravu po analýze poškození dílu